

# TEST AURA CHAKRA REPORT- INNERACTIVE ENTERPRISES.INC

## I FIORI DELLA VIA – Essenze Spirituali Alpine

### CARATTERISTICHE

Si tratta di un tipo di rilevazione del Campo elettro-magnetico-energetico della persona, costituito dal sistema AURA CHAKRA REPORT. Viene utilizzata una Video Station e dei sensori di Bio feed-back che misurano i bio-dati della persona. I dati vengono analizzati, elaborati e correlati a specifici stati emotivo-energetici tramite il programma computerizzato. L'Aura Video Station rileva il campo elettro-magnetico-energetico più vicino al corpo fisico, comprendente i chakra corporei (o centri d'energia): non rileva i chakra extra-corporei ed i livelli piu' elevati del campo d'energia. Pur tuttavia il sistema AURA CHAKRA REPORT riesce a catturare frequenze corrispondenti ai colori aurici (dell'aura o campo elettro-magnetico-energetico) LAVANDA E BIANCO: tali frequenze sono molto significative nel contesto delle essenze floreali alpine I FIORI DELLA VIA.

### MODALITA'

FASE 1: Misurazione dei dati bio-elettro-magnetici-energetici di Paola (soggetto) in uno stato di relax fisico e mentale

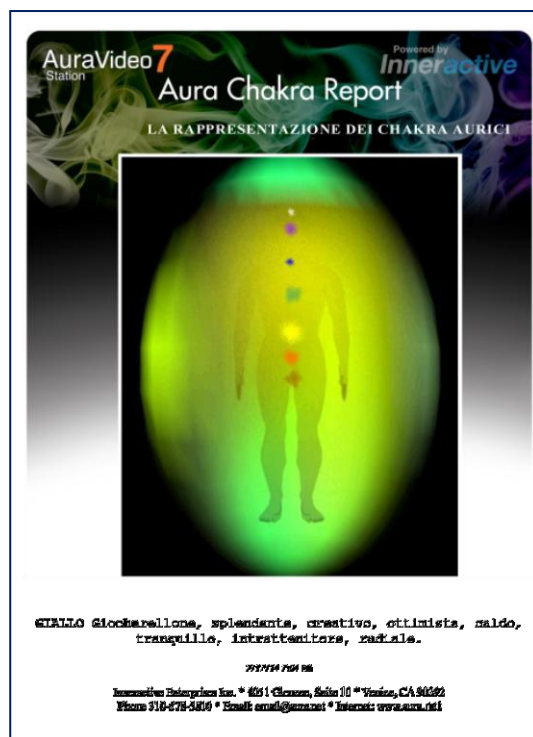
FASE 2: Misurazione dei dati bio-elettro-magnetici-energetici del con un flacone per volta di Essenza Floreale Alpina (sigillato) tenuto in mano.

Le Immagini seguenti evidenziano con chiarezza l'effetto Dei Fioridella Via nel campo elettro-magnetico-energetico testato inizialmente nel soggetto.

### CAMPO ELETTROMAGNETICO- ENERGETICO DELLA PERSONA SENZA FIORE



Foto Kirlian



Rappresentazione dei Chakra aurici

**IL GRAFICO DI MENTE-CORPO-SPIRITO**

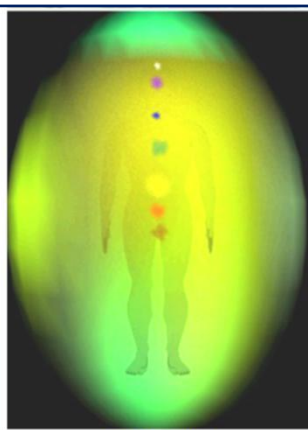
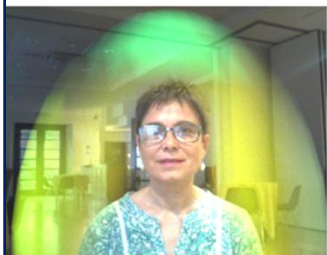
**IL GRAFICO MENTE-CORPO-SPIRITO** fornisce una visione d'insieme del modo in cui sono distribuite le energie tra Corpo, Mente e Spirito.

|                 |                                                                                                                                  |
|-----------------|----------------------------------------------------------------------------------------------------------------------------------|
| <b>MENTE:</b>   | La vostra attenzione è rivolta all'aspetto personale, ai sentimenti, all'intimità, alla spiritualità, e alla qualità interiore?  |
| <b>CORPO:</b>   | La vostra attenzione è principalmente rivolta all'aspetto fisico, all'organizzazione materiale ed esteriore, alla comunicazione? |
| <b>SPIRITO:</b> | La vostra attenzione è concentrata sulla realtà fisica e materiale, sulla vita spirituale e sulla comunicazione?                 |

Il Grafico MENTE –CORPO –SPIRITO fornisce una visione d’insieme del modo in cui sono distribuite le energie tra corpo, mente e spirito

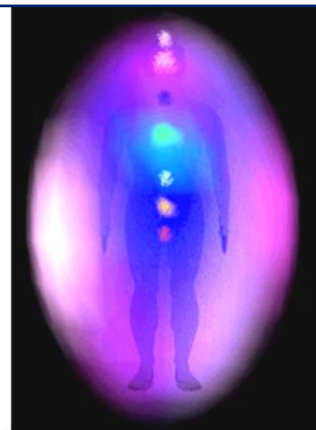
# FOTO AURA, RAPPRESENTAZIONI DEI CHAKRA AURICI, GRAFICO MENTE-CORPO-SPIRITO

## CAMPO ENERGETICO SENZA FIORE



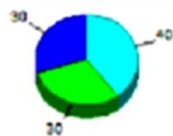
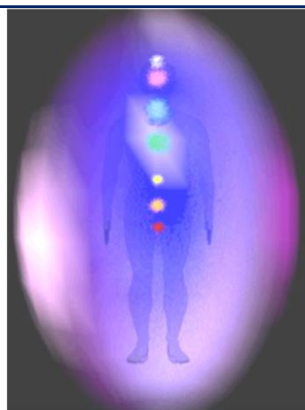
Giallo-Verde  
creatività

## Campo energetico con Androsace



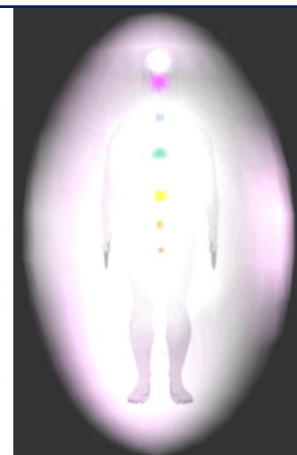
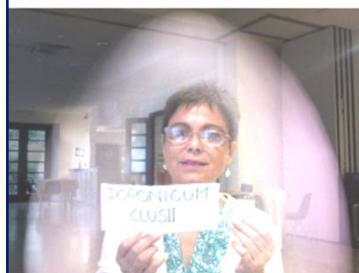
BLU'-INDACO-VIOLA  
Amore-autenticità-consapevolezza profonda

## Campo energetico con BONAROTA



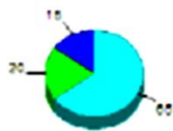
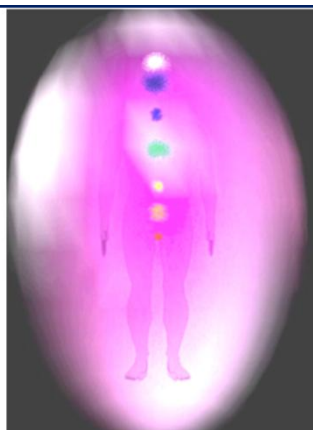
Indaco  
Amore celestiale  
Talenti Spiritualità

## Campo Energetico con DORONICO



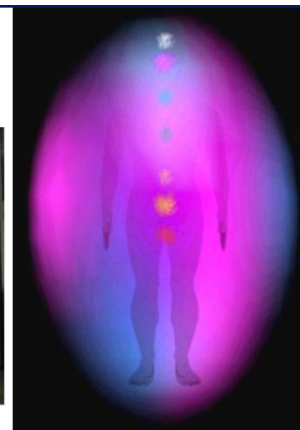
BIANCO  
FORTE COLLEGAMENTO SPIRITUALE

## CAMPO ENERGETICO CON ERITRICHIO



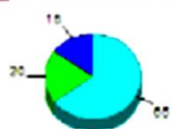
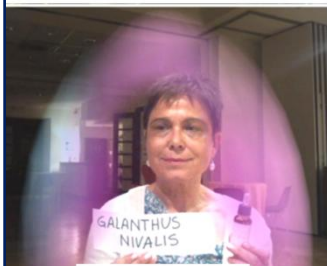
VIOLA - LAVANDA - BIANCO  
INTUIZIONE, VISIONE, IMMAGINAZIONE  
CREATIVA, SPIRITUALITA'

## Campo energetico con CERASTIO



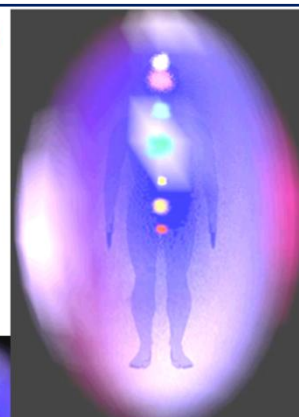
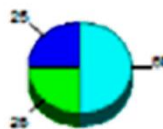
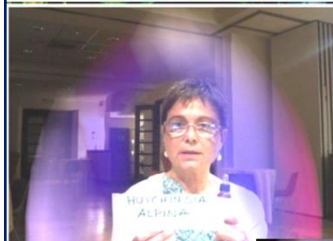
VIOLA  
Intuizione karisma  
Consapevolezza Spiritualità

### Campo energetico con Fior di neve



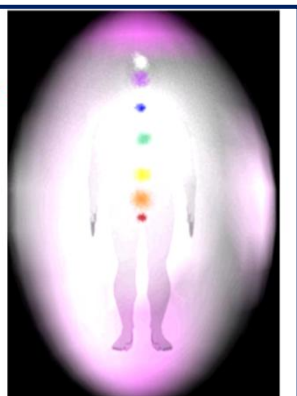
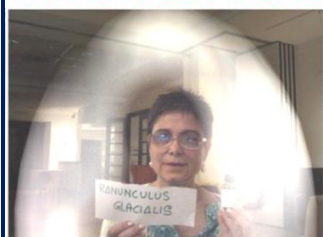
VIOLA-LAVANDA-BIANCO  
TALENTI-SPIRITUALITA'  
DIMENSIONI SUPERIORI

### Campo energetico con IBERIDELLA



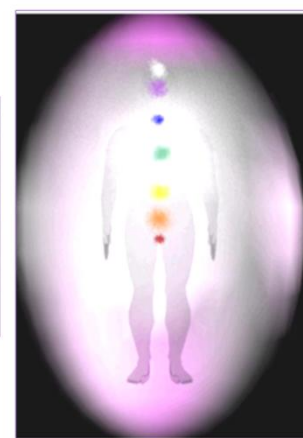
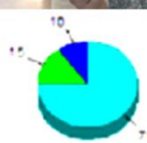
Indaco-Viola  
Conoscenza Int.  
Trasparenza Autenticità

### Campo energetico con RANUNCOLO DEI GH.



Bianco  
Trascendenza  
Dimensioni spirituali superiori

### CAMPO ENERGETICO CON RAPONZOLO DI ROCCIA



spiritualità

## VALUTAZIONE DEI RISULTATI OTTENUTI DAL TEST SU TUTTI I FIORI DELLA VIA

-) Ogni Essenza Floreale Alpina testata, anche se soltanto tenuta in mano e non assunta oralmente, ha prodotto significative variazioni nel campo aurico-elettromagnetico-energetico della persona testata (Paola), come si evince dalle immagini elaborate con il sistema Aura Chakra Report.

-) Ogni singolo flacone-stock di Essenza Floreale Alpina, contiene 20 ml di brandy (della stessa marca) + 12 gocce di acqua solarizzata con il fiore specifico indicato. Tutti i flaconi testati sono stati confezionati a norma dal Laboratorio Re.Na.Co. - R.I. Group srl di Cornuda (TV) - [www.renaco.it](http://www.renaco.it), sono a chiusura sigillata ed integri nella confezione (mai aperti, mai usati).

I risultati ottenuti con la Video Station confermano che le variazioni nel Campo elettro-magnetico-energetico della persona sono da attribuirsi all'energia del Fiore (che non è misurabile chimicamente) e non al brandy/acqua (componenti idroalcolici), che essendo sempre gli stessi, in quantità e natura chimica, non potrebbero modificare in modo altrettanto significativo l'aura della persona per così tante volte di seguito di seguito.

-) Tutte le modifiche sono rappresentate attraverso dei colori "aurici": nel campo elettro-magnetico-energetico della persona testata, I Fiori della Via hanno apportato i seguenti colori "aurici": **BLÙ, INDACO, VIOLA, LAVANDA, BIANCO**, visibili già nella foto vera e propria. Tali colori "aurici", che sono frequenze elettro-magnetiche, vengono attribuiti dal sistema Aura Chakra Report a caratteristiche e qualità personali descritte come: **compassione, servizio amorevole, valori interiori profondi, talenti artistici, innovazione, immaginazione, sensibilità e connessione, apertura a dimensioni spirituali superiori.**

-) L'Aura Video Station, pur rilevando soltanto il campo elettro-magnetico-energetico più vicino al corpo e non gli strati aurici più elevati, mostra che i 22 Fiori testati **attivano, favoriscono ed espandono colori aurici/frequenze elettro-magnetico-energetiche del Campo, corrispondenti a qualità superiori dell'essere, tradizionalmente collegate allo sviluppo spirituale della persona (purezza, verità, intuizione, amore universale, servizio all'umanità, saggezza, compassione del cuore, ...)**

-) Il grafico Mente-Corpo-Spirito, che rappresenta il modo in cui sono distribuite le energie nella persona, evidenzia che tutte I Fiori della Via **hanno incrementato la SEZIONE SPIRITO** (*attenzione sullo sviluppo personale, sentimenti, intuito, qualità interiori e spiritualità*) con valori percentuali predominanti rispetto alle altre due sezioni rilevate (corpo-mente). **Da ciò si deduce che l'azione prevalente di questi fiori è Psico-Spirituale:** le loro proprietà sono dunque della medesima natura.

**Tali dati indirettamente sostengono le proprietà individuate da Paola Sbaiz nella ricerca su questi fiori: proprietà inerenti lo sviluppo della coscienza Spirituale**

-) Anche se il Test non registra gli strati aurici-energetici più elevati (chakra extra-corporei), segnala comunque (indirettamente) la presenza di frequenze molto attive in questi livelli: normalmente l'intensificazione delle vibrazioni-energia negli strati più alti del Campo (chakra extra-corporei) influenza immediatamente anche i chakra corporei, soprattutto Corona, Fronte, Gola, Cuore (come un flusso d'energia a cascata), **umentando le frequenze Bianco-Lavanda-Viola-Indaco-Blù.**

**Pertanto i risultati ottenuti attraverso il Test possono essere letti come segue:**

\* azione diretta dell'essenza floreale alpina sul Campo d'Energia più vicino al corpo della persona (chakra corporei)

\* azione indiretta dell'essenza floreale alpina sul Campo d'Energia più vicino al corpo della persona come conseguenza di una risonanza che il Fiore avrebbe avuto a monte, sui chakra extra-corporei e sui livelli sottili più alti della persona (risonanza vibrazionale non rilevabile strumentalmente)

## **CONCLUSIONE**

**La natura elettro-magnetico-energetica di questi Fiori è prevalentemente spirituale (vedi colori e grafici), e come tale funge da ATTIVATRICE dei potenziali latenti nella persona (incremento delle frequenze più elevate presenti nella persona, corrispondenti a stati di consapevolezza e di sentire superiori).**

Paola Sbaiz

Relazione tratta dal materiale scientifico presentato all'UIBM-Roma per la domanda di brevetto. Brevetto rilasciato nel 2014 per la scoperta ed il metodo.